

Impacto de la escasez de semiconductores en los productos consumibles de las MFP de Canon

Como valioso cliente, le agradecemos su uso continuado de los productos de Canon.

Debido a la escasez global de componentes para semiconductores, Canon actualmente está experimentando problemas a la hora de obtener los componentes electrónicos específicos usados en los productos consumibles de nuestras impresoras multifuncionales (MFP).

Para asegurarnos de que pueda continuar imprimiendo y disfrutando de un suministro continuo y fiable de consumibles, hemos decidido suministrar los productos consumibles sin el componente electrónico hasta que se reanude el suministro normal.

Aunque la capacidad y la calidad de impresión no se verán afectadas, es posible que ciertas funciones auxiliares, como la detección del nivel de tóner restante, se vean afectadas. Para obtener más información sobre los posibles efectos del uso de nuestros consumibles sin estos componentes electrónicos, consulte a continuación.

Si está utilizando los productos consumibles anteriores (cartuchos de tóner), tenga en cuenta lo siguiente.

Mensaje de sustitución de tóner

P.1

Nivel de tóner restante

P.3

Posibles efectos del uso de nuestros consumibles sin los componentes electrónicos

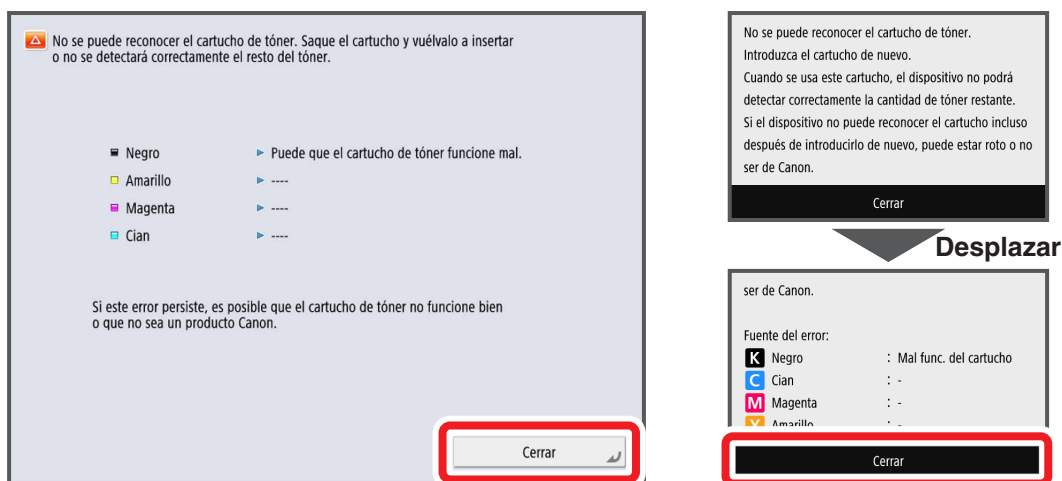
Si está utilizando nuestros productos consumibles sin el componente electrónico (cartuchos de tóner), tenga en cuenta lo siguiente con respecto al mensaje de sustitución del tóner y el nivel de tóner restante.

Mensaje de sustitución de tóner

Uno de los siguientes mensajes aparece al sustituir el cartucho de tóner correspondiente. Pulse <Cerrar>, <Acepto>, <De acuerdo> u <OK> y, a continuación, utilice el tóner.

Mensaje de sustitución de tóner: Tipo I → Pulse <Cerrar>.

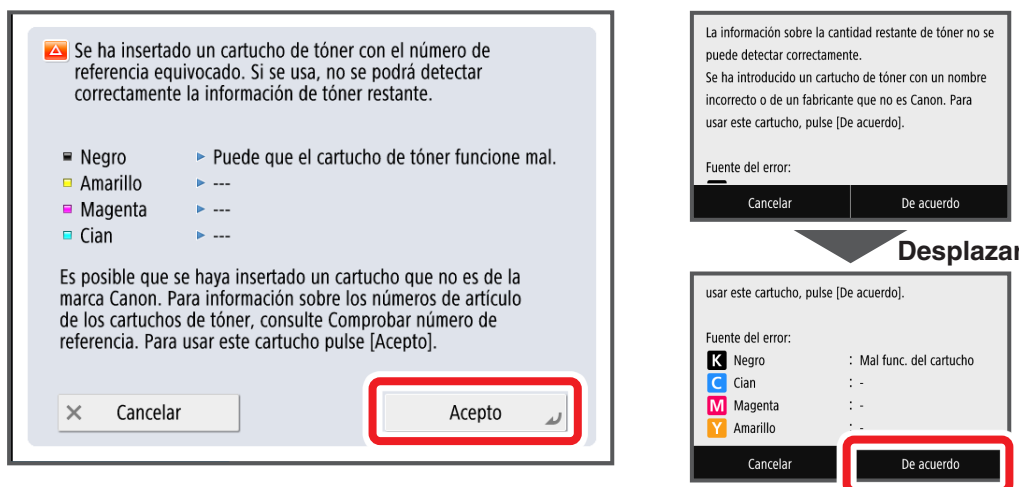
* La pantalla podría diferir dependiendo del modelo de su máquina.



No hay ningún problema en utilizar el tóner, así que pulse <Cerrar>.

Mensaje de sustitución de tóner: Tipo II → Pulse <Acepto> o <De acuerdo>.

* La pantalla podría diferir dependiendo del modelo de su máquina.



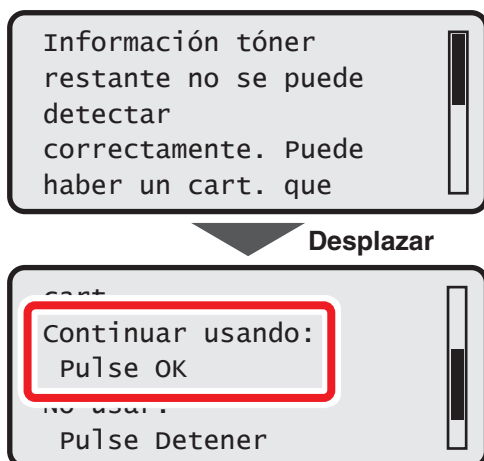
No hay ningún problema en utilizar el tóner, así que pulse <Acepto> o <De acuerdo>.

No pulse <Cancelar>, pero si lo pulsa, siga los pasos indicados a continuación.

1. Extraiga el cartucho de tóner del equipo.
2. Vuelva a insertar el cartucho de tóner en el equipo.
3. 3. Pulse <Acepto> o <De acuerdo>.

Mensaje de sustitución de tóner: Tipo III → Pulse <OK>.

* La pantalla podría diferir dependiendo del modelo de su máquina.



No hay ningún problema en utilizar el tóner, así que pulse <OK>.

No pulse <Detener>, pero si lo pulsa, siga los pasos indicados a continuación.

1. Extraiga el cartucho de tóner del equipo.
2. Vuelva a insertar el cartucho de tóner en el equipo.
3. Pulse <OK>.

Nivel de t ner restante

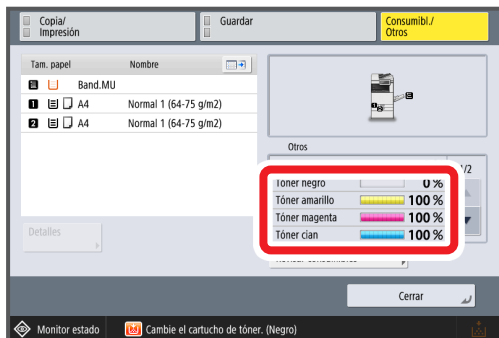
El nivel de t ner del cartucho de t ner correspondiente no aparece correctamente.

- “100%”, “Bien” o “Correcto” aparecen siempre que quede t ner.
- “0%”, “Vac o”, “Ninguna” o “Nada” aparecen cuando se agota el t ner.

Cuando se haya agotado el t ner, siga el procedimiento habitual para sustituir el cartucho de t ner.

Nivel de t ner restante: Tipo I

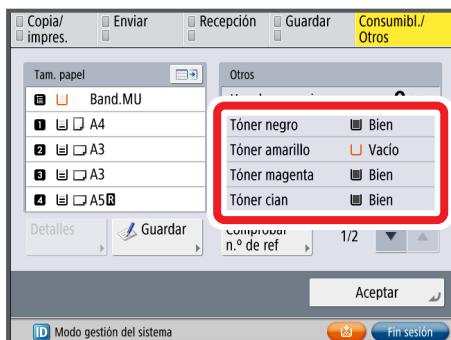
* La pantalla podr a diferir dependiendo del modelo de su m quina.



El nivel de t ner muestra “100%” hasta que se agota el t ner. Sustituya el cartucho de t ner cuando aparezca “0%”.

Nivel de t ner restante: Tipo II

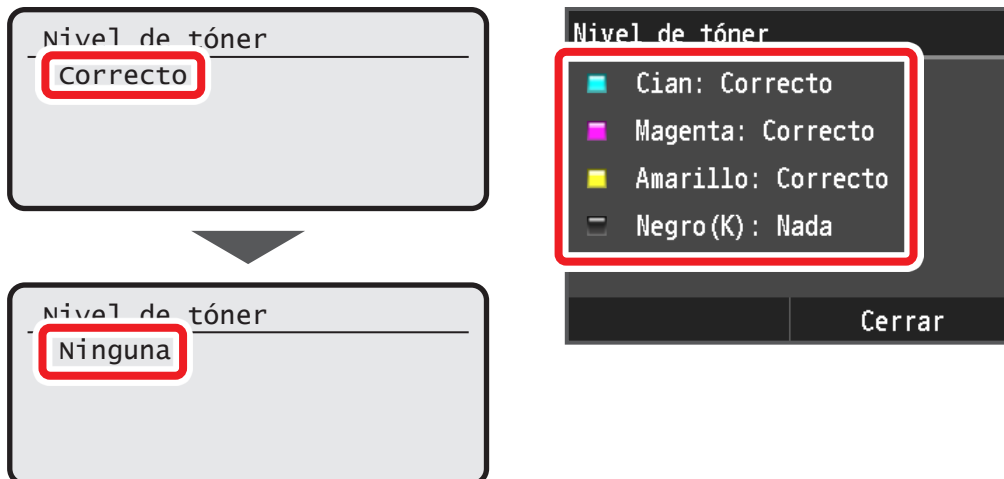
* La pantalla podr a diferir dependiendo del modelo de su m quina.



El nivel de t ner muestra “Bien” hasta que se agota el t ner. Sustituya el cartucho de t ner cuando aparezca “Vac o”.

Nivel de tóner restante: Tipo III

* La pantalla podría diferir dependiendo del modelo de su máquina.



El nivel de tóner muestra “Correcto” hasta que se agota el tóner. Sustituya el cartucho de tóner cuando aparezca “Ninguna” o “Nada”.